



Mikel



Manuel



Luis



Cristina

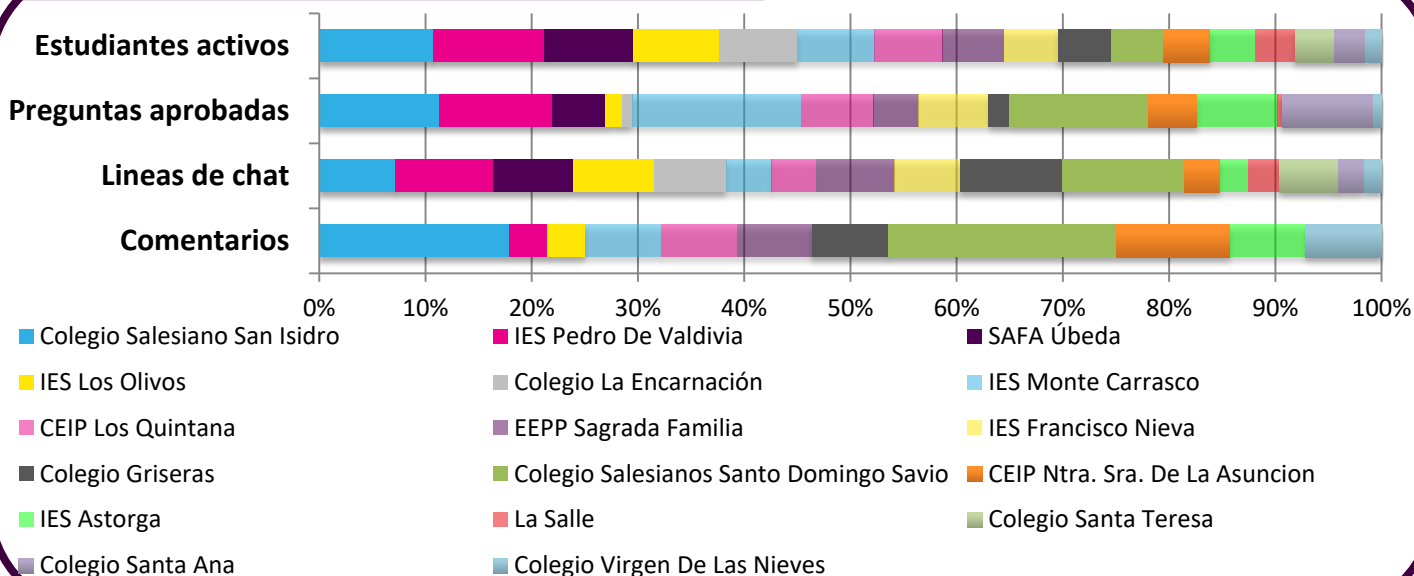


Celia

Noviembre 2017

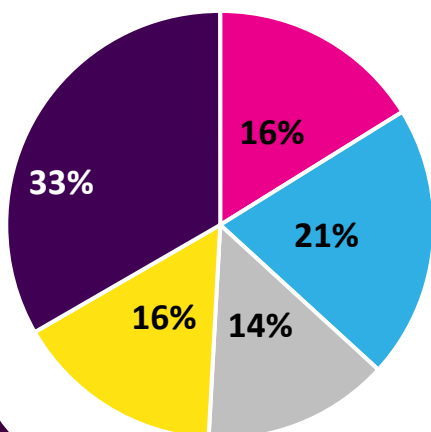
Esta fue una zona con cinco personas trabajando en el Museo Nacional de Ciencias Naturales (MNCN). Mikel es geólogo, Manuel paleontólogo especializado en tigres dientes de sable, Luis es guía del Museo, Cristina diseña sus exposiciones y Celia se encarga de conservar sus piezas. Esta ha sido la zona con un mayor número de estudiantes registrados a nivel histórico en "Somos Científicos", con 691 estudiantes iniciando sesión en la web, 380 preguntas aprobadas y 26 chats de texto en directo. Nos gustaría también señalar la importante labor de Celia contestando el mayor porcentaje de preguntas de la zona.

Los centros educativos de un vistazo

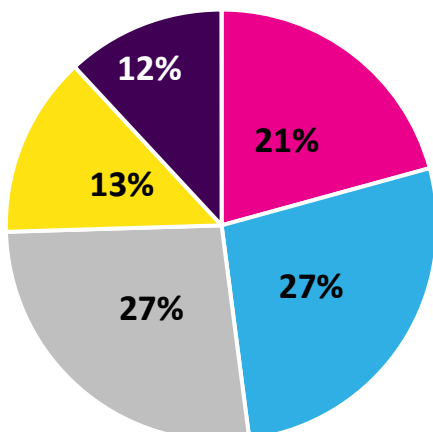


Actividad de los científicos

Respuestas



Líneas de chat



Participantes	Vistas perfil	Posición
Mikel Calle	2338	Ganador
Manuel Salesa	1688	2º
Cristina Cánovas	1742	3ª
Luis Barrera	1410	4º
Celia Santos	1217	5ª

Figuras de la Zona MNCN, media de Somos Científicos noviembre 17 y media histórica.

VISITAS A LA PÁGINA	ZONA MNCN	MEDIA SCS NOV 2017
Total zona	38745	28773
Pregunta	4273	2735
Chatea	2812	2063
Vota	3402	2167

	ZONA MNCN	TOTAL NOV 2017	MEDIA HISTÓRICA POR ZONA
Centros docentes	17	94	16
Estudiantes registrados	691	3142	485
% estudiantes que han preguntado, chateado o votado	89%		80%
Preguntas enviadas	1577	6068	834
Preguntas aprobadas	397	1920	335
% Pregunta aprobadas	25%		40%
Respuestas	576	3423	629
Media de respuestas por científico	115		126
Comentarios	58	287	40
Votos	570	2348	368
Chats	26	137	23
Líneas de chat	13138	67197	8279
Media de líneas por chat	505		360

Temas populares

Hubo muchas preguntas relacionadas con las especialidades de los participantes. Mikel tuvo *aluviones* de preguntas sobre ríos, Manuel recibió muchísimas sobre fósiles y dientes de sable. Los estudiantes se mostraban preocupados por qué pasaba si se rompe un fósil o una pieza del Museo durante su manipulación. Celia también recibió preguntas de este tipo. Las dudas dirigidas a Cristina y Luis se centraron entorno a cuál es su exposición favorita o su momento preferido en el Museo.

Otros temas recurrentes fueron la experimentación animal, las aficiones de los participantes, los realizados o su carrera y día a día en el trabajo.

Muchos estudiantes se mostraron sorprendidos, e incluso confusos, al conocer las profesiones de los participantes, alejadas del estereotipo de “científico de bata”.

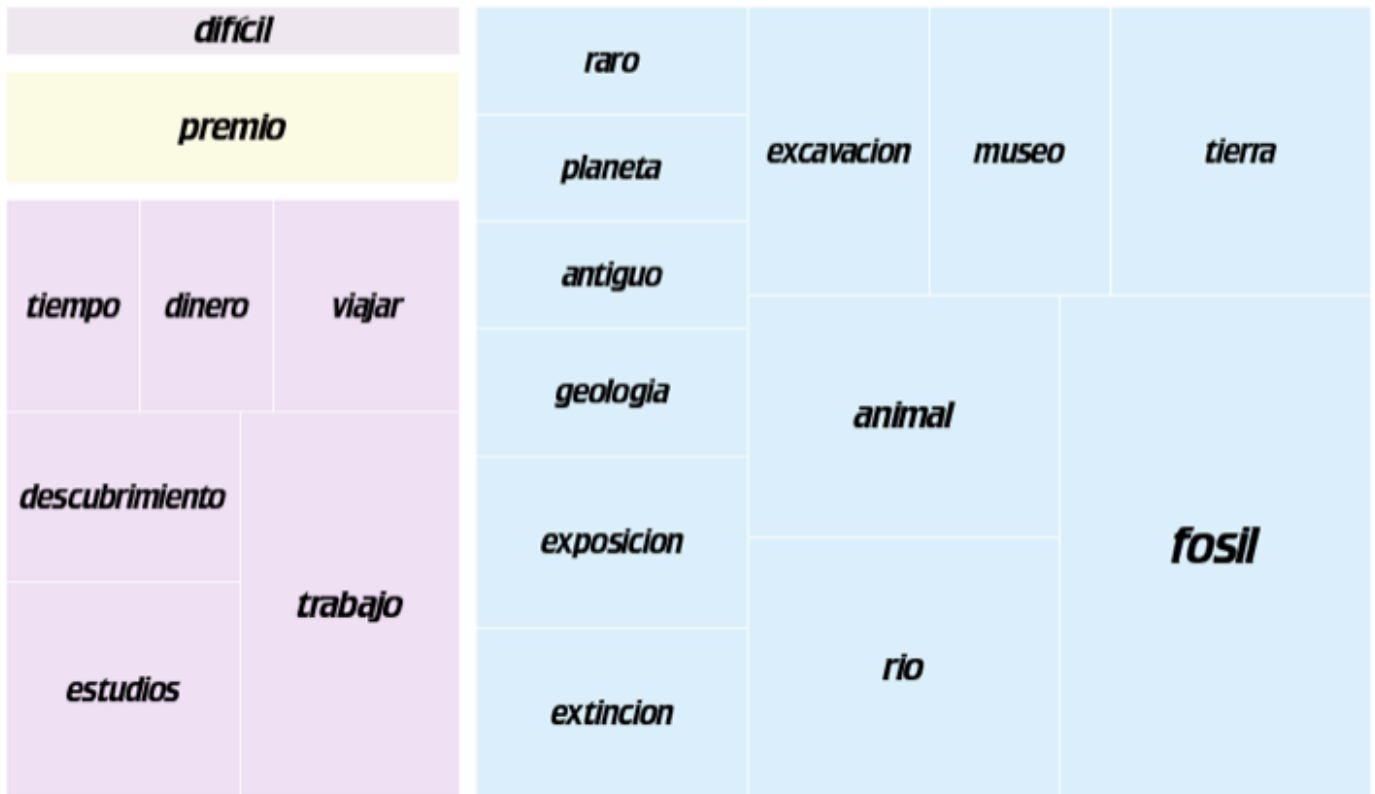


Palabras clave los chats. El tamaño de cada palabra representa su popularidad.



Pregunta?

Palabras clave más comunes en preguntas aprobadas. El área representa su frecuencia.



■ Ciencia ■ Carrera y educación ■ Gustos y motivaciones ■ Otro

“¿Cuál es el territorio español más rico en fósiles?”

“Cuando vas por la calle, ¿te fijas en cada edificio para ver qué roca es?”

“¿Vuestros familiares y amigos siempre os han apoyado en todos los proyectos?”

“¿Qué zonas de la Tierra están actualmente en orogenia?”

“Si pudieras viajar a otra época de la historia, ¿a qué época viajarías?”

“¿Es posible que el mundo se inunde por completo? ¿Por qué?”

“¿Cómo consigues que tus exposiciones sean entretenidas para todos los públicos?”

“¿Alguna vez te gustaría abrir tu propio museo?”

Algunas interacciones

Las clases preguntaron en diversas ocasiones por lo más raro, lo más peligroso, lo más divertido, lo más asquerosos... que les había pasado a los participantes en el Museo. Todos los participantes supieron manejar estas preguntas para tratar aspectos importantes de su trabajo:

*“¿Algún momento raro o extraño en el museo?” - **Maya Hurtado, estudiante***

*“¿A qué te refieres?” – **Celia, conservadora***

*“A si os habéis equivocado alguna vez de fósil, o algo así” - **Maya Hurtado, estudiante***

*“Tenemos que fiarnos de las etiquetas y a veces ha sido un problema, pero siempre puede solucionarse porque tenemos científicos que nos asesoran cuando el grupo nos es desconocido” – **Celia, conservadora***

*“Podrías decirnos cuál es el fósil más antiguo que encontraste?” – **Lopeqp, estudiante***

*“pues fue un fragmento de dinosaurio de 120 millones de años, en Las Hoyas (Cuenca)” – **Manuel, paleontólogo***

*“120 Millone de años!!!!” – **Lopeqp, estudiante***

*“cual ha sido tu mejor anecdota en el trabajo?” – **ivanyadrian, estudiante***

*“estar en el despacho metido en un chat con estudiantes de toda España ;)” – **Manuel, paleontólogo***

*“que grande jajajaja!” – **ivanyadrian, estudiante***

El científico ganador: Mikel Calle

Los que Mikel planea hacer con el premio: *“Tras consultar con las clases y sus compañeros, Mikel ha decidido emplear la dotación del premio para grabar y publicar un vídeo en el cada uno de los participantes de la Zona Museo de Ciencias Naturales responderán a las preguntas que más les gustaron de entre todas las que les hicieron durante la actividad.”*



Lee el mensaje de agradecimiento de Mikel

Centro educativo ganador: CEIP Nuestra Señora de la Asunción, Jumilla

Por las buenas interacciones de sus estudiantes durante el chat y las interesantes preguntas que enviaron, el CEIP Jumilla ha sido votado por los participantes del Museo Nacional de Ciencias Naturales de Madrid y el equipo de moderación para recibir la visita de varios de los especialistas con quienes hablaron en “Somos Científicos.”

Algunas opiniones

Aún estamos recogiendo comentarios y opiniones de profesores, estudiantes y científicos, pero aquí dejamos algo de lo que hemos visto durante la actividad...

*“Participar en esta Somos científicos ha sido un honor ya que sirve para establecer una conexión entre los investigadores y una parte esencial de la sociedad de hoy y del futuro, los estudiantes” – **Mikel, científico***

*“He aprendido el trabajo que desempeñan los científicos en el Museo de Ciencias Naturales. He aprendido mucho con las respuestas que me han dado. Me han ayudado a investigar sobre aquellas materias que me apasionan. Cual es el método de investigación. Como llegar a ser investigador en el Museo.” – **estudiante***

La Zona Museo de Ciencias Naturales está patrocinada por el **Consejo Superior de Investigaciones Científicas** y la **Obra Social “la Caixa”** a través del programa **Ciudad**

